

## 2.7. Поверхность спроса товара социального статуса активного спроса

Группа товаров социального статуса в качестве общей характеристики имеет то свойство, что без приобретения товаров этой группы потребитель вполне может обойтись. Это означает, что их приобретение начинается только после удовлетворения в значительной степени потребностей базового уровня с помощью товаров первой необходимости. Следовательно, все поверхности спроса на товары этой группы будут начинаться не из нулевой точки, как это было с поверхностями спроса на товар первой необходимости, а из точки, в которой доход потребителя будет далёк от нуля.

Ранее было выделено две подгруппы товаров социального статуса – товары социального статуса, удовлетворяющие потребности, которые являются постоянно действующими - *товары активного спроса*, и товары, имеющие альтернативу в виде другого товара иного типа, приобретение которых происходит только от случая к случаю - *товары пассивного спроса*. Для каждой из этой подгрупп поверхность спроса будет иметь свой оригинальный характер, который и следует рассмотреть более подробно.

В данном параграфе будет рассмотрена поверхность спроса на первую группу товаров социального статуса – товаров активного спроса.

Для того чтобы построить поверхность спроса товара социального статуса активного спроса, необходимо воспользоваться построенными в параграфах 2.3 и 2.4 кривыми, которые отражают, как это уже ясно, следы поверхности спроса на ортогональные плоскости пространства. Нанеся кривую зависимости объёма от дохода при нулевой цене на плоскость объём-доход пространства, а кривую зависимости граничной цены от доходов на плоскость цена-доход этого же пространства, можно получить первый вариант изображения поверхности спроса на товар социального статуса активного спроса (рисунок 2.16).

Особенность данной поверхности спроса заключается в том, что при цене, превышающей определённый уровень, товар не будет приобретаться вообще. Какой бы уровень дохода не имел потребитель, товар, дороже этого

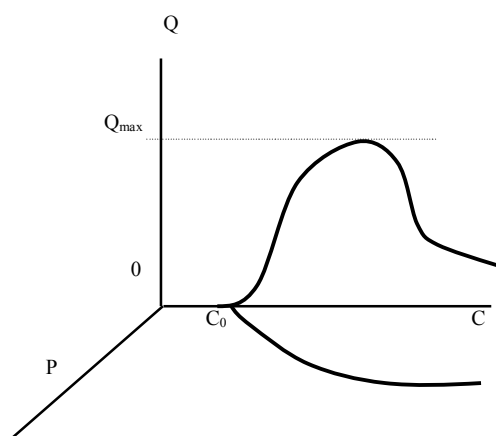


Рисунок 2.16. Предварительный вид поверхности спроса на товар социального статуса активного спроса в пространстве объём-цена-доход

предела приобретаться не будет – цена безумно высока. Именно поэтому кривая линии граничной цены на плоскости цена-доход загибается и постепенно становится параллельной оси доходов (рисунок 2.9 линия Б).

Теперь построим поверхность полностью. Для этого вновь рассмотрим, как и в случае с поверхностями спроса на товары первой необходимости, граничную

линию этой поверхности с плоскостью объём – доход, которая проходит через точку с нулевой ценой, то есть лежит на плоскости  $Q-0-C$ . Эта линия отражает поведение потребителя при товаре, раздаваемом бесплатно. Зададим теперь небольшое увеличение цены до величины  $P_1$ . Как будет вести себя в этом случае кривая, расположенная на плоскости  $Q-P_1-C$ , перпендикулярной оси цен и проходящей через точку  $P_1$  на этой оси? В первую очередь нас интересует вопрос: сохранится ли на вновь полученной кривой максимальное значение объёма  $Q_{max}$  или будет получено некоторое иное значение?

Очевидно, что максимум потребления товара будет теперь приходиться на потребителя с несколько большими доходами, чем прежде. На рисунке 4.8 этот доход обозначен как  $C_{1max}$ . Если предположить, что объём потребления будет прежним, то это означает, что товар важен потребителю и цена выступает лишь ограничителем возможностей потребителя приобрести его. На самом деле перед нами товар социального статуса, и его отсутствие у

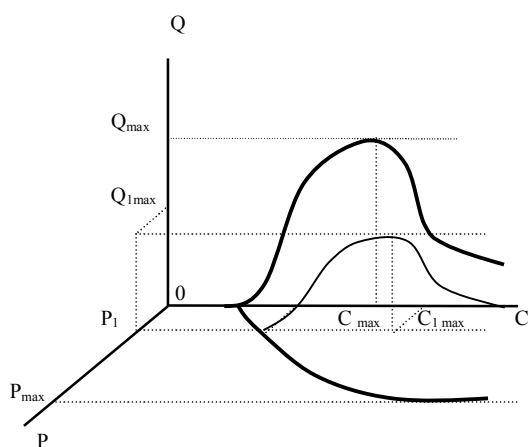


Рисунок 2.17. Построение поверхности спроса на товар социального статуса активного спроса в пространстве объём-цена-доход

потребителя не принесёт ему особых физических страданий. Поэтому любое повышение цены на товар вызывает не только пропорциональное изменение объёмов его потребления, но и желание потребителя обойтись без некоторой части товара, поскольку это не затрагивает интересов его физического существования. Это – первое обстоятельство.

Второе обстоятельство легко заметить на рисунке 2.17.

Граничная линия поверхности спроса с плоскостью цена-доход изгибается и при определённой цене  $P_{max}$  идёт параллельно оси доходов. Эта цена – цена при которой потребитель отказывается приобретать товар из-за его дороговизны. Так как линия параллельна оси доходов, то при такой цене все потребители с любыми доходами отказываются приобретать данный товар. Значит, объёмы приобретения становятся равными нулю. Но мгновенный переход  $Q_{max}$  в нуль невозможен, переход от  $Q_{max}$  к нулю возможен только в том случае, когда  $Q_{max} > Q_{1max}$ .

Из этого следует, что кривые, получаемые на плоскостях постоянных цен, секущих данную поверхность, будут иметь тенденцию уменьшения максимума объёма спроса с ростом цены на единицу товара. На графике рисунка 2.18 изображён подробный вид поверхности спроса на товар социального статуса активного спроса.

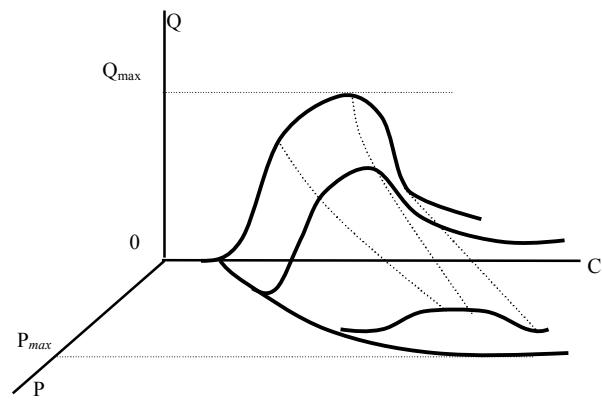


Рисунок 2.18. Вид поверхности спроса на товар социального статуса активного спроса в пространстве объем-цена-доход

