

2.8. Поверхность спроса товара социального статуса пассивного спроса

Методика построения поверхностей спроса, изложенная в предыдущих параграфах, позволяет также просто построить поверхность спроса и на товар социального статуса пассивного спроса. Следы этой поверхности на ортогональных плоскостях доход-объём и цена-доход уже были получены в параграфах 2.3 и 2.4.

Нанеся эти кривые на плоскости, составляющие пространство объём-цена-доход, получим первое представление о том, как расположена в пространстве эта поверхность (рисунок 2.19).

Отличительной особенностью поверхности спроса данного товара от графической модели спроса на товар, рассмотренный в предыдущем параграфе, заключается в том, что при фиксированной цене с ростом дохода объёмы потребления товара сначала возрастают от нулевых значений потребления до максимального значения, а затем начинают убывать до нулевых объёмов потребления. Потребителю с высокими доходами товар становится неинтересен, поскольку соответствующую потребность удовлетворяют другие товары.

Таким образом, поверхность спроса ограничена в пространстве некоторой зоной, определяемой минимальным C_0 и максимальным значением C_{max} доходов, нулевым значением цены и её некоторым максимальным значением P_{max} , нулевым и максимальным объёмами спроса на товар Q_{max} . В отличие от всех предыдущих поверхностей спроса эта поверхность ограничена по оси доходов с двух сторон. Объёмы спроса на товары первой необходимости, а также на товары социального статуса активного спроса с ростом дохода у потребителя не уменьшаются до нуля. Все эти поверхности с ростом дохода в бесконечность также уходят в бесконечность – они не ограничены справа. Для товара социального статуса пассивного спроса это ограничение встречается. Это, конечно, легко объяснить. Так, например, современный потребитель с любыми доходами, являющийся членом общества, испытывает потребность в фиксации какой-либо информации. Делается это при малых и средних доходах с помощью элементарной шариковой пластмассовой авторучки. При небольших доходах приобретается одна ручка, которая бережётся "как зеница ока". С ростом доходов ценность такой ручки несколько уменьшается, и она имеет в качестве удивительного свойства способность куда-то деваться. Для того, чтобы не утруждать себя изнурительными поисками этой ручки, потребитель покупает их несколько штук. Тогда при потере одной из них, он достаёт из запасов следующую. Если рост доходов у потребителя продолжается, он покупает себе другую ручку – более удобную, массивную и дорогую. При этом шариковая пластмассовая авторучка не приобретается вовсе, даже если она будет раздаваться бесплатно.

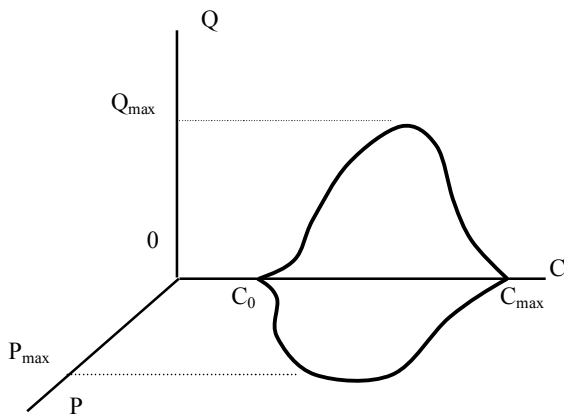


Рисунок 2.19. Предварительный вид поверхности спроса на товар социального статуса пассивного спроса

Как следует из свойств товаров данной группы, они удовлетворяют потребности социального статуса, поэтому без них потребитель может обойтись без особого ущерба для себя. К тому же, если возникнет необходимость удовлетворить некую потребность этого типа, потребитель всегда может её удовлетворить с помощью другого альтернативного товара – как это было показано на примере с шариковой авторучкой. Поэтому любое повышение цены на товар неминуемо приводит к уменьшению объёмов его приобретения потребителем с

фиксированным доходом. Это означает, что поверхность спроса на товары данного типа имеет отрицательный наклон к оси цен.

Если от граничной линии поверхности спроса на плоскости объём-доход $Q-0-C$ перейти к следующей параллельной плоскости при ненулевой цене P_1 , то максимум объёма спроса Q_{1max} будет меньше максимума объёма спроса при нулевой цене:

$$Q_{max} > Q_{1max}$$

Поверхность спроса, изображённая на рисунке 2.20, как легко в этом убедиться, имеет один из самых простых из всех рассмотренных до сих пор поверхностей спроса характер, но и она богаче кривых спроса и даёт исследователю значительно больше необходимой информации.

Выше уже говорилось о том, что каждая точка, лежащая на любой из четырёх поверхностей, построенных в данной главе, имеет простой экономический смысл – её координаты в пространстве отражают объём спроса на товар определённой цены со стороны потребителя с данным доходом.

Точно также и любая совокупность точек, представляющая собой линию, лежащую на поверхностях спроса, имеет экономический смысл, поскольку отражает ту или иную сторону поведения потребителя..

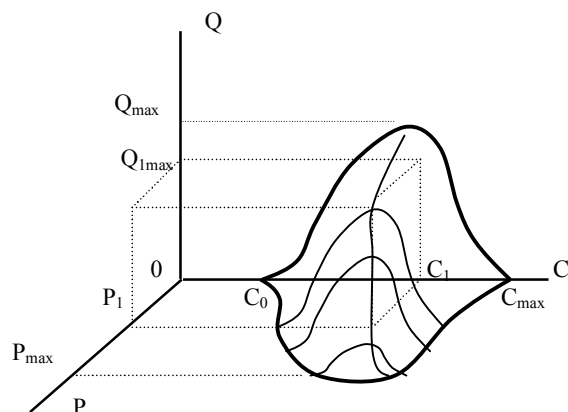


Рисунок 2.20. Поверхность спроса на товар социального статуса пассивного спроса